

## Техническая спецификация:



Номинальная мощность (кВА)	250	320
Номинальная мощность (кВт)	200	256
Кол-во фаз / Напряжение (В)	3 / 415	
Коэфф.мощности (запаздывающий)	0.8	
Ток (А) (3 фазы)	348	445
Частота (Гц) об./мин.	50 / 1500	
Тип управления	G2	
Система пуска	24 В пост. ток - Электрическая	
Объем топливного бака (л)	425	570
Размеры генератора (Д x Ш x В) (мм)	3990 x 1500 x 1770	4550 x 1600 x 1780
Вес генератора (Кг)	3300	3550
<b>Спецификация двигателя</b>		
Производитель	Mahindra mPOWER	Mahindra mPOWER
Модель	mPower63105G	mPower63905G
Выходная мощность (л.с.)	310	390
Впуск	TCA	
Кол-во цилиндров	6	
Диаметр и ход поршня (мм)	116.6 x 146.1	
Объем двигателя (л)	9.3	9.3
Потребление топлива @ 75% нагрузки (л./ч.) 1*	41.2	51.5
Потребление топлива @ 100% нагрузки (л./ч.) 1*	54.1	67.4
Спецификация смазочного масла	15W40 Ci4+	
Общий объем системы смазки (л)	30	
Потребление смазочного масла-Полная нагрузка	0.1% от потребления топлива	
Периодичность замены смазочного масла (час)	500	
Количество охлаждающей жидкости	31	45
<b>Спецификация альтернатора</b>		
Производитель**	CG/Stamford	CG/LS/Stamford
Тип корпуса	IP23	IP23
Регулировка напряжения	±1%	±1%
Класс изоляции	H	H
Макс.дисбаланс нагрузки по фазам	25%	25%

Примечания: Вышеуказанные характеристики могут быть изменены без предварительного уведомления в связи с постоянным совершенствованием продукта. Все двигатели и генераторы соответствуют стандартам IS.  
 Все характеристики генераторной установки соответствуют стандарту 180 8528, Топливо – высокоскоростное дизельное топливо (H80 18 1460:2005).  
 1\* С учетом удельного веса дизельного топлива 0,845, допуск 5 %, С учетом удельного веса масла 0,89.  
 \*\*Для Макс.режима (Stand by), обратитесь к авторизованному представителю Powerol.  
 Все характеристики представляют собой стандартные условия эксплуатации NTP.

## ТЕХНОЛОГИИ СООТВЕТСТВУЮТ ЭФФЕКТИВНОСТИ

Дизельные генераторы Mahindra Powerol

ПРЕДСТАВЛЯЕМ  
250 КВА &  
320 КВА

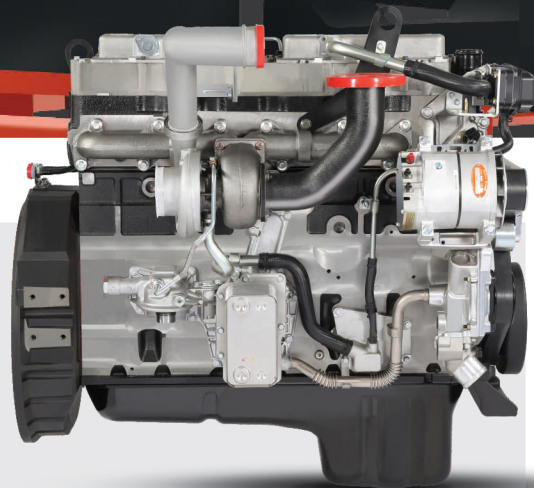


Цвет генератора может варьироваться

# Генераторы 250 кВА & 320 кВА

## Особенности и преимущества

# ГЕНЕРАТОРЫ 250 КВА & 320 КВА



### Модернизированный двигатель

- Технология CRDe для повышения топливной эффективности и снижения выбросов.
- Полностью электронный двигатель, имеет превосходные динамические характеристики.
- Эти электронные двигатели обладают лучшими возможностями диагностики и устранения неисправностей.
- Высочайшая производительность, что делает его идеальным для тяжелых условий эксплуатации.
- Многоступенчатый воздушный фильтр обеспечивает бесперебойную работу даже в пыльных условиях.

### Контроллер генератора

Контроллер премиум-класса, обеспечивающий точное измерение и лучшую в своем классе защиту для оптимальной производительности генераторной установки. Благодаря контроллеру генераторная установка всегда защищена от поломок из-за электрических или механических неисправностей и тем самым обеспечивает максимальное время безотказной работы.

#### Ключевые особенности

- Совместимость с функцией автоматического отключения сети
- Память на 50 событий в журнале
- Поставляется с портом RS 485 для связи по протоколу Modbus в стандартной комплектации.
- Активация по давлению масла, температуры охлаждающей жидкости, напряжения и частоты.
- Оповещения о регулярном техническом обслуживании и сервисе
- 5 настраиваемых входов
- Режим сна
- Возможность дистанционного запуска и остановки.



#### Мониторинг генераторной установки (ключевые параметры)

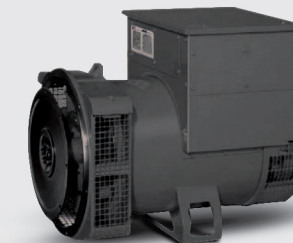
- Мощность генератора / нагрузки (кВт, кВА, кВАр, коэф.мощности), ток генератора/нагрузки, напряжение аккумулятора.
- Число оборотов в минуту, время работы, давление масла, температура двигателя и уровень топлива.

#### Защита генераторной установки (ключевые параметры)

- Высокая температура двигателя, низкое давление масла, повышенная/пониженная частота вращения двигателя.

### Альтернатор

- Генератор бесщеточного типа, с защитой экрана, с вращающимся полем, с самовозбуждением, соответствующий стандарту IS/IEC 60034-1.
- 3-фазная обмотка с 12 выводами для подключения.
- Улучшенная обмотка для снижения гармоник.
- Покрытие Epoxy для стабильной работы в любых погодных условиях
- Улучшенная способность к переходным процессам



### Звукоизолирующий кожух

- Уникальный трапециевидный дизайн делает его эстетически привлекательным.
- Предназначен для работы в экстремальных климатических условиях при температуре от -10 до 55°C без посторонней помощи.
- Превосходная устойчивость к выцветанию, краска прослужит дольше в суровых погодных условиях.
- Топливный бак выдвигного типа для удобства обслуживания.
- Огнестойкий акустический и изоляционный материал для большей безопасности.
- Минимальная занимаемая площадь



#### Топливный бак

- Вместительный топливный блок [Высший уровень точности]
- Легкость заправки топлива (вне корпуса)

### Дополнительные аксессуары

Генератор с постоянным магнитом, подогреватель объема, подогреватель охлаждающей жидкости/масла, синхронизация. Для более подробной информации свяжитесь с нашим авторизованным представителем

### Уникальное сервисное предложение: План Супер защиты Powerol

С планом Супер защиты компания Powerol еще больше повышает надежность. Супер защита - это пятилетний план страхования «все включено». Это означает отсутствие затрат на ремонт, отсутствие затрат на обслуживание и отсутствие затрат на замену запасных частей в течение целых пяти лет.



#### Сеть продаж и обслуживания

- Широкая и эффективная сеть, которая обслуживает Вас лучше и быстрее.
- Более 400 точек продаж и обслуживания по всей Индии.

#### Поддержка на расстоянии одного звонка

Наш центр обслуживания клиентов оснащен новейшим программным обеспечением для мониторинга и решения жалоб в сжатые сроки. Чтобы упростить задачу нашим клиентам, доступен общий бесплатный номер как для продаж, так и для сервисной поддержки.

## Умный дизель генератор

Система мониторинга генераторных установок Mahindra позволяет отслеживать все критические параметры производительности в любое время и в любом месте. Это комплексная экосистема, которая соединяет продукт и клиентов через облачную платформу, что помогает улучшить диагностику генераторной установки для профилактического обслуживания и тем самым увеличить время безотказной работы генераторной установки.

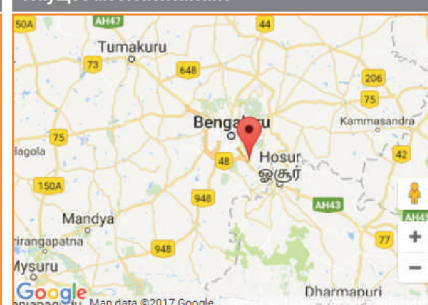
#### Важные особенности:

- Оперативная информация о критических параметрах производительности генераторной установки через информационную панель.
- Оповещения и уведомления в режиме реального времени.
- Напоминания о плановом техническом обслуживании по SMS и электронной почте.
- Аналитические отчеты для проверки производительности.

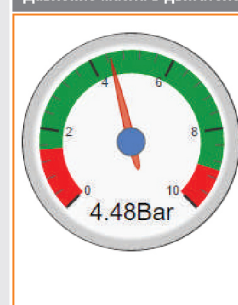
#### Актуальная информация

412.0 V Напряжение генератора	186.0 A Ток генератора	50.0 Hz Частота генератора
144.0 Общее кВА	36,953.0 Общее кВтч	108.0 Общее кВт
84.0 Общее кВАр	27.3 V Напряжение АКБ	0.8 Средний коэф. мощности

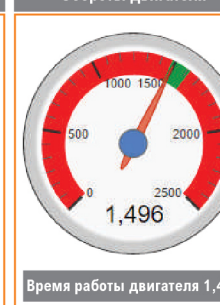
#### Текущее местоположение



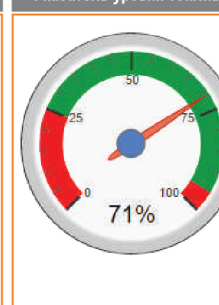
#### Давление масла в двигателе



#### Обороты двигателя



#### Указатель уровня топлива



#### Температура охлаж. жидкости

